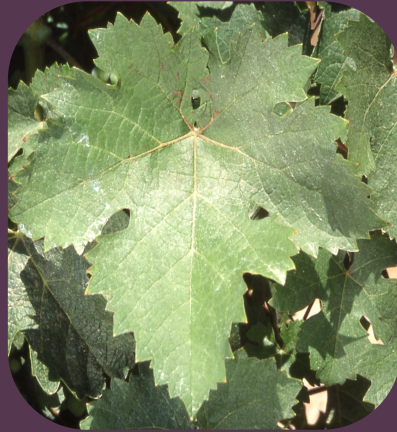


Egiodola N

Variété de raisin de cuve.



Origine

Cette variété a été obtenue par l'INRA en 1954. D'après les analyses génétiques réalisées à Montpellier, elle serait issue d'un croisement entre l'Abouriou et le Tinta da Madeira.

Utilisation

Variété de raisin de cuve.

Nom de la variété en France

Egiodola

Synonymie

Aucun synonyme n'est officiellement reconnu en France, ni dans les autres pays de l'Union européenne pour cette variété.

Données réglementaires

En France, l'Egiodola est officiellement inscrit au "Catalogue des variétés de vigne" sur la liste A et classé. Cette variété est également inscrite au catalogue de la Bulgarie.

Éléments de description

L'identification fait appel :

- à l'extrémité du jeune rameau qui présente une densité faible à moyenne des poils couchés,
- aux jeunes feuilles de couleur jaune,
- aux feuilles adultes orbiculaires à cinq ou sept lobes, avec un sinus pétiolaire à lobes légèrement chevauchants et présence assez fréquente d'une dent sur le bord, des dents moyennes à côtés rectilignes ou convexes, un limbe involuté et, à la face inférieure, une densité moyenne des poils dressés,
- aux baies qui sont de forme arrondie.

Evolution des surfaces cultivées en France

| Année | 1988 | 1998 | 2008 | 2018 |
|-------|------|------|------|------|
| ha | 243 | 320 | 342 | 184 |

Profil génétique

| Microsatellite | VVS2 | VMD5 | VMD7 | VMD27 | VRZAG62 | VRZAG79 | VMD25 | VMD28 | VMD32 |
|----------------|------|------|------|-------|---------|---------|-------|-------|-------|
| Allele 1 | 131 | 234 | 239 | 178 | 188 | 246 | 240 | 243 | 239 |
| Allele 2 | 149 | 236 | 247 | 186 | 204 | 260 | 248 | 247 | 271 |

Aptitudes culturales et agronomiques

L'Egiodola est une variété précoce, fertile, de vigueur moyenne à forte. Elle permet d'obtenir une production régulière et élevée. Sa taille doit être modérée afin de limiter les rendements.

Potentialités technologiques

Les grappes et les baies sont moyennes. L'Egiodola permet d'obtenir des vins très colorés, généreux et tanniques.

Sélection clonale en France

Le seul clone agréé d'Egiodola porte le numéro 600.

Sensibilité aux maladies et aux ravageurs

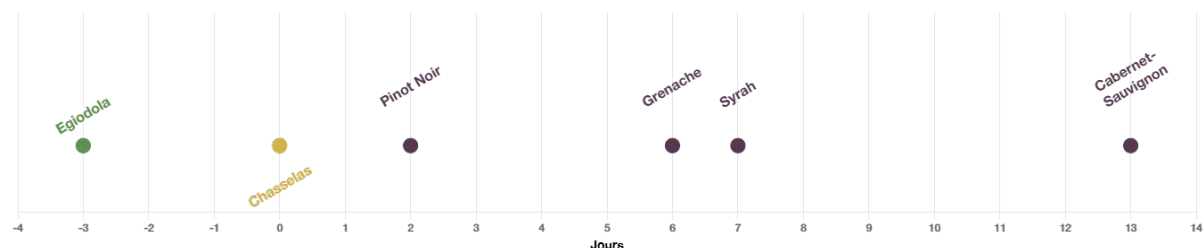
L'Egiodola est peu sensible à la pourriture grise.

Phénologie

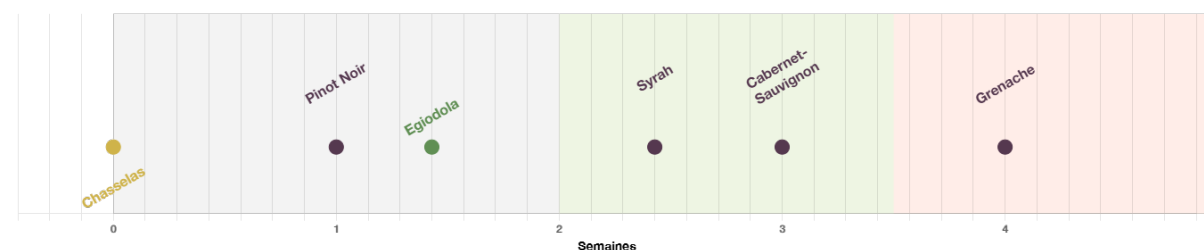
Epoque de débourrement : 3 jours avant le Chasselas.

Epoque de maturité : 1ère époque, 1 semaine et demie après le Chasselas.

Debourrement



Maturité



Références bibliographiques

- Catalogue des variétés et clones de vigne cultivés en France. Collectif, 2007, Ed. IFV, Le Grau-du-Roi, France.
©2023 Plantgrape, tous droits réservés

- Fonds documentaire du Centre de Ressources Biologiques de la Vigne de Vassal-Montpellier, INRAE - Institut Agro Montpellier, Marseillan, France.
- Dictionnaire encyclopédique des cépages et de leurs synonymes. P. Galet, 2015, Ed. Libre&Solidaire, France.



*Plantgrape, tous droits réservés,
plantgrape.fr, UMT Géno-Vigne®
INRAE - IFV - L'Institut Agro Montpellier*