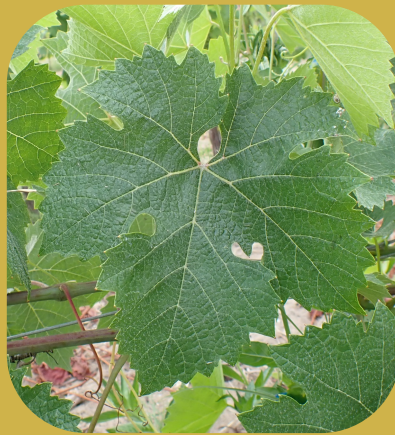


Nouveauté

Florisia B

Variété de raisin de cuve.

**Origine**

La variété Florisa est un hybride interspécifique obtenu par l'INRAE et l'Agroscope. Elle est issue d'un croisement entre le Voltis et le Divico.

Utilisation

Variété de raisin de cuve.

Nom de la variété en France

Florisia

Synonymie

Aucun synonyme n'est officiellement reconnu en France, ni dans les autres pays de l'Union européenne pour cette variété.

Données réglementaires

En France, le Florisia est officiellement inscrit au "Catalogue des variétés de vigne" depuis 2026 sur la liste A, mais n'est pas encore classé.

Éléments de description

L'identification fait appel :

- à l'extrémité du jeune rameau qui présente une très forte densité des poils couchés,
- aux jeunes feuilles de couleur verte, avec une très forte densité des poils couchés,
- aux rameaux herbacés de couleur rouge ou à stries rouges,
- aux feuilles adultes moyennes, orbiculaires, à cinq lobes, avec des sinus latéraux supérieurs moyennement profonds, un sinus pétiolaire en V fermé, des dents moyennes par rapport à leur base, à côtés rectilignes, une pigmentation anthocyanique des nervures moyenne, un limbe vert foncé, involuté, bullé, et à la face inférieure, une forte densité des poils couchés et une densité nulle ou très faible des poils dressés,
- aux baies qui sont de forme elliptique courte.

Profil génétique

	MicrosatelliteVVS2	VVMD5	VVMD7	VVMD27	VRZAG62	VRZAG79	VVMD25	VVMD28	VVMD32
Allele 1	149	225	239	178	186	246	235	239	248
Allele 2	149	236	241	178	196	248	247	239	246

Aptitudes culturales et agronomiques

Le Florisia présente un port horizontal, une vigueur faible à moyenne et son potentiel de rendement est élevé.

Sélection clonale en France

Le seul clone agréé de Florisia porte le numéro 1418.

Phénologie

Epoque de débourrement : 3 jours avant le Chasselas.

Epoque de maturité : 1ère époque, comme le Chasselas.

Debourrement

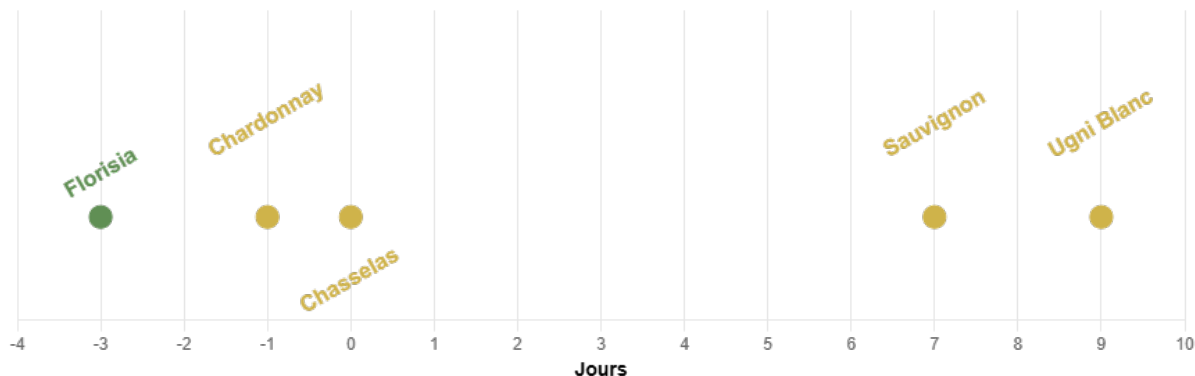
Potentialités technologiques

Les grappes sont de taille moyenne et lâches. Les baies sont de taille moyenne avec une pellicule fine et une saveur aromatique (très légèrement muscatée).

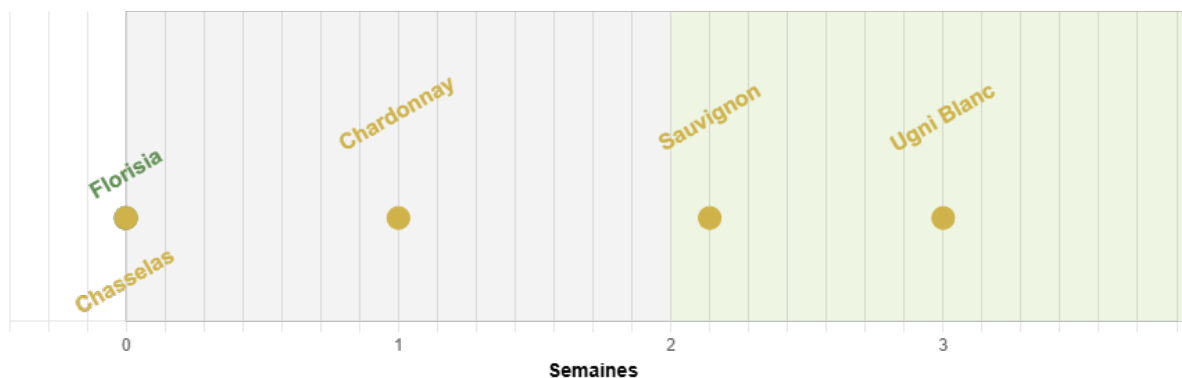
Le Florisia donne des vins fins, aux arômes fruités et floraux, possédant du gras et de l'ampleur. Ils peuvent parfois manquer un peu d'acidité.

Sensibilité aux maladies et aux ravageurs

Le Florisia est résistant au mildiou et à l'oïdium. Cette variété est en revanche sensible au black rot, notamment sur grappes, ainsi qu'à l'éribose. D'après l'obteneur, afin de préserver les facteurs de résistance, en l'état actuel des connaissances, il est indispensable de réaliser deux traitements fongicides mildiou et oïdium. Cette protection doit être modulée à la hausse en cas de forte pression de la maladie.



Maturité



Références bibliographiques

- Fonds documentaire du Centre de Ressources Biologiques de la Vigne de Vassal-Montpellier, INRAE - Institut Agro Montpellier, Marseillan, France.

- Fiche variétale Florisia. INRAE UMR SVQV, 2026.



*Plantgrape, tous droits réservés,
plantgrape.fr, UMT Géno-Vigne®
INRAE - IFV - L'Institut Agro Montpellier*