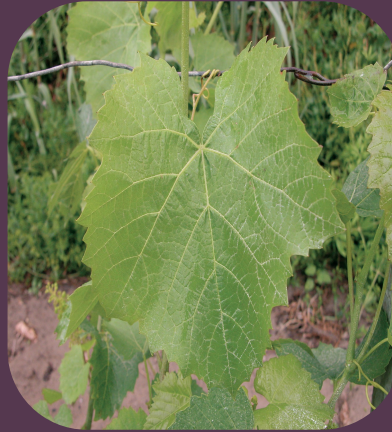


Colobel N

Variedad de uva de vino.



Origen

El Colobel (híbrido interespecífico) procedería de un cruce entre el 6150 Seibel y el Plantet (5455 Seibel).

Usar

Variedad de uva de vino.

Nombre de la variedad en Francia

Colobel

Sinonimia

En Francia, esta variedad puede denominarse oficialmente "8357 Seibel" por lo que respecta al material vegetal de multiplicación.

Datos regulatorios

En Francia, el Colobel está inscrito oficialmente en el «Catalogue des variétés de vigne» en la lista A y está clasificado.

Elementos de descripción

La identificación hace referencia:

- a la extremidad del pámpano joven que presenta una densidad baja de pelos tumbados,
- a las hojas jóvenes verdes con zonas rojizas,
- a las hojas adultas orbiculares, enteras, con un seno peciolar en V poco abierto, dientes medianos de lados rectilíneos, un limbo con bordes hacia el haz, brillante, con hinchazón, ligeramente abultado cerca del peciolo y que se enrojece ligeramente en otoño y, en el envés del limbo, una densidad nula a muy baja de pelos erguidos y tumbados,
- a las bayas de forma redondeada y con una pulpa ligeramente coloreada.

Evolución de las superficies cultivadas en Francia

Año	1958	1968	1988	2000	2008	2018
ha	1269	925	105	46	11	6.6

Perfil genético

Microsatellite	VVS2	VVMD5	VVMD7	VVMD27	VRZAG62	VRZAG79	VVMD25	VVMD28	VVMD32
Allele 1	131	223	239	182	178	252	240	235	249
Allele 2	131	223	251	188	188	260	248	259	271

Cultivo y habilidades agronómicas

El Colobel es una variedad de vigor medio con un porte erguido a semi-erguido. Se puede manejar en poda larga.

Selección clonal en Francia

Todavía no existe un clon autorizado de esta variedad.

Fenología

Época de desborre: 2 días después de la variedad Chasselas.

Época de maduración: 3ª época, 4 semanas después de la variedad Chasselas.

Referencias bibliográficas

- Catalogue des variétés et clones de vigne cultivés en France. Collectif, 2007, Ed. IFV, Le Grau-du-Roi, Francia.
- Fondo documental del Centre de Ressources Biologiques de la Vigne de Vassal-Montpellier, INRAE - Institut Agro Montpellier, Marseillan, Francia.
- Cépages et vignobles de France, tomo 1. P. Galet, 1988, Ed. Dehan, Montpellier, Francia.

Potencial tecnológico

Los racimos son medianos, compactos y las bayas son también medianas. El Colobel permite elaborar unos vinos de color bastante intenso, de calidad muy mediocre, con presencia de antocianinas diglucósidas.

Susceptibilidad a enfermedades y plagas

El Colobel tolera bien el mildiu, pero es sensible a la antracnosis y, siempre que sea posible, debe injertarse.

A pesar de las tolerancias descritas, es necesaria una protección fungicida mínima para proteger adecuadamente la vegetación y la vendimia, especialmente en las cosechas en las que la presión de las enfermedades es elevada.



